

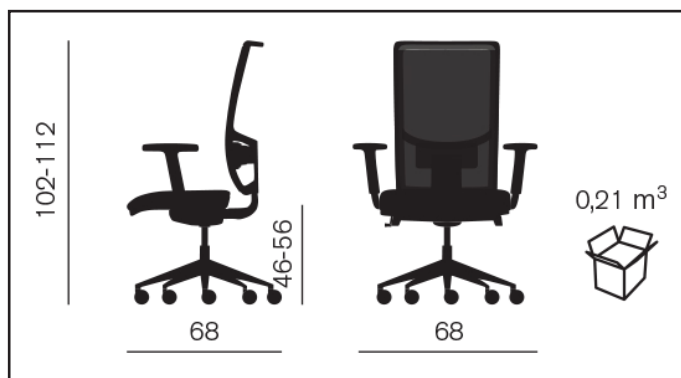


Zed poltrona girevole composizione :

- Ergonomica per 8 ore lavorative
- Sedile in polipropilene con barre di rinforzo in metallo
- Schienale in polipropilene rivestito in rete nera
- Imbottitura sedile in resina poliuretana, sedile densità 40 kg/m3 spessore 40 mm
- Schienale regolabile in altezza tramite up/down
- Supporto lombale regolabile
- Meccanismo sincronizzato con possibilità di blocco in 5 posizioni, regolazione laterale dell'intensità di oscillazione
- Traslatore di seduta
- Braccioli in nylon regolabili in altezza
- Base 5 razze in alluminio lucido
- Fornita smontata .

Zed swivel armchair composition:

- *Ergonomic 8 working hours*
- *Seat in polypropylene with metal reinforcement bars*
- *back in polypropylene coated Network black*
- *seat upholstery in polyurethane resin, seat density 40 kg/m3, thickness 40 mm*
- *backrest height adjustment up / down*
- *Adjustable lumbar support*
- *synchronized mechanism with can be locked in 5 positions, lateral adjustment of the 'intensity of oscillation*
- *sliding seat*
- *nylon armrests with adjustable height*
- *5 star base polished aluminum*
- *Supplied disassembled.*



TS2 NV

Tessuto ignifugo
Fire retardant fabric
Tissu ignifugé

Composizione / Composition / Composition

100% PP

Peso / Weight / Poids

400 gr/m²

Resistenza al sole / Light fastness

Résistance à la lumière

6 (EN ISO 105 B02)

Sfregamento / Rubbing / Frottement

50.000 cycles Martindale

Ignifugità / Fire retardancy / Réaction au feu

EN 1021-1/2 cigarette & match test UK

Manutenzione / Maintenance / Entretien

**Aspirare regolarmente.
Regular vacuum cleaning.
Nettoyer avec l'aspirateur.**



NV 51



NV 60



NV 65



NV 75



NV 80



NV 31



NV 41



NV 14



NV 10

TS2 NE

Tessuto Trevira ignifugo Classe 1
Trevira Fire retardant fabric
Tissu Trevira M1

Composizione / Composition / Composition

100% PL Trevira

Peso / Weight / Poids

330 gr/m²

Resistenza al sole / Light fastness

Résistance à la lumière

5 (EN ISO 105 B02)

Sfregamento / Rubbing / Frottement

100.000 cycles Martindale

Ignifugità / Fire retardancy / Réaction au feu

**CLASSE 1 ITA
EN 1021-1/2 cigarette & match test UK**

M1 FR

Manutenzione / Maintenance / Entretien

**Aspirare regolarmente.
Regular vacuum cleaning.
Nettoyer avec l'aspirateur.**



NE 53



NE 12



NE 120



NE 13



NE 173



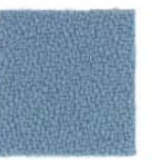
NE 175



NE 234



NE 386



NE 377



NE 378



NE 263



NE 331



NE 334



NE 425



NE 14



NE 426



NE 411



NE 496



NE 532



NE 533



NE 534



NE 573



NE 15



NE 625



NE 18

TS2 CX

Tessuto riciclabile ignifugo Classe 1
Recyclable fire retardant fabric
Tissu recyclable ignifugé

Composizione / Composition / Composition

16% Lana / wool / laine

72% Cradura

12% Red. Lending FR

Peso / Weight / Poids

350 gr/m²

Resistenza al sole / Light fastness

Résistance à la lumière

6 (EN ISO 105 B02)

Sfregamento / Rubbing / Frottement

> 150.000 Martindale

Ignifugità / Fire retardancy / Réaction au feu

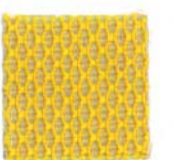
Classe 1 ITA

EN 1021-1/2 cigarette & match test UK

M2 FR

Manutenzione / Maintenance / Entretien

**Aspirare regolarmente.
Regular vacuum cleaning.
Nettoyer avec l'aspirateur.**



CX 210



CX 240



CX 340



CX 390



CX 650



CX 570



CX 120



CX 110



CX 860



CX 880



CX 990