

Quarterback

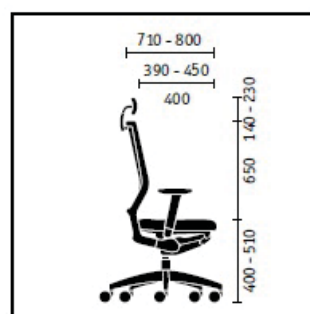
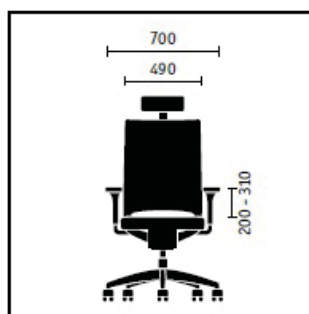


Quarterback poltrona girevole composizione :

- Sostegno cervicale regolabile in inclinazione ed altezza; per le versioni in tessuto in similpelle nera .
- Meccanismo Similar con la regolazione della resistenza schienale, angolo di apertura dello schienale preselezionabile.
- Cartuccia a gas con ammortizzatore, regolabili in altezza
- Inclinazione personalizzata del sedile.
- Basamento alluminio lucidato a 5 ruote.
- Sedile e schienale imbottiti.
- Sostegno lombale integrato
- Braccioli regolabili in poliamide.
- Rotelle morbide per pavimento duro.
- Versione ignifuga.
- Colore a scelta.

Quarterback swivel armchair composition:

- Support cervical adjustable inclination and height, in black leatherette.
- A similar mechanism with the adjustment of the backrest resistance, opening angle of the backrest preselectable.
- Gas lift with shock absorber, adjustable in height
- Personalized inclination of the seat.
- Base polished aluminum wheels 5.
- Seat and back upholstered.
- Integrated lumbar support
- Adjustable armrests in polyamide.
- Soft castors for hard floor.
- Fireproof version.
- Color of your choice.



Atlantic (9)



9AT_A63034



9AT_A64093



9AT_A64089



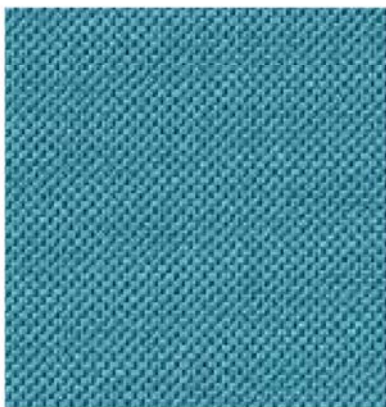
9AT_A66057



9AT_A66041



9AT_A65037



9AT_A66063



9AT_A67030



9AT_A68054



9AT_A60011



9AT_A60025



9AT_A60999

Material: 100% Polyester
Gewicht: 530 g/lfm
Breite: 150 cm
Scheuertouren (DIN EN ISO 12947-2, Martindale): 110.000
Pilling/Knötchenbildung (DIN EN ISO 12945-2): 4-5
Reibechtheit nass/trocken (DIN EN ISO 105-X12): 4-5
Lichtechtheit (DIN EN ISO 105-B02): 5
Erfüllt folgende **Brandschutznormen:** DIN EN 1021, part 1 & 2;

Material: 100% polyester
Weight: 530 g/lin.m.
Width: 150 cm
Abrasion resistance (DIN EN ISO 12947-2, Martindale): 110,000 cycles
Pilling (DIN EN ISO 12945-2): 4-5
Fastness to abrasion wet/dry (DIN EN ISO 105-X12): 4-5
Light fastness (DIN EN ISO 105-B02): 5
Meets the following **Fire Resistance Standards:** DIN EN 1021, part 1 & 2

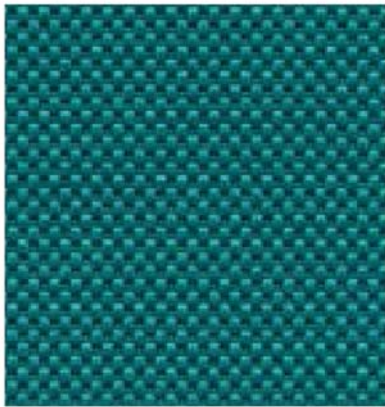
Composition : 100% polyester
Poids : 530 g/ml
Largeur : 150 cm
Nombre de tours d'abrasion (DIN EN ISO 12947-2, Martindale) : 110.000
Boulochage (DIN EN ISO 12945-2) : 4-5
Résistance à la friction à sec/humide (DIN EN ISO 105-X12) : 4-5
Tenue à la lumière (DIN EN ISO 105-B02) : 5
Répond aux normes **anti-feu** : DIN EN 1021, part 1 & 2

Materiaal: 100% polyester
Gewicht: 530 g/str.m
Breedte: 150 cm
Aantal toeren (DIN EN ISO 12947-2, Martindale): 110.000
Pluizen (DIN EN ISO 12945-2): 4-5
Wrijvingsechtheid nat/droog (DIN EN ISO 105-X12): 4-5
Lichtechtheid (DIN EN ISO 105-B02): 5
Beantwoordt aan de volgende **brandveiligheidsnormen:** DIN EN 1021, part 1 & 2

Materiale: 100% fibra poliester
Peso: 530 g/m
Larghezza: 150 cm
Resistenza all'usura (DIN EN ISO 12947-2, Martindale): 110.000
Pilling (DIN EN ISO 12945-2): 4-5
Resistenza abrasione bagnato/asciutto (DIN EN ISO 105-X12): 4-5
Solidità luce (DIN EN ISO 105-B02): 5
Rispetta le seguenti **norme anticombustione:** DIN EN 1021, part 1 & 2

Material: 100% poliester
Peso: 530 g/m.l.
Ancho: 150 cm
Número de fricciones (DIN EN ISO 12947-2, Martindale): 110.000
Pilling (DIN EN ISO 12945-2): 4-5
Resistencia al frotamiento mojado/seco (DIN EN ISO 105-X12): 4-5
Resistencia a la luz (DIN EN ISO 105-B02): 5
El material cumple con las **normas de protección contra incendios:** DIN EN 1021, part 1 & 2

Nova (9)

**91A****91B****91C****91D****91E****91F****91G****91H****91I****91J****91K****91L**

Material: 100% Polyester
Gewicht: 560 g/lfm
Breite: 140 cm
Scheuertouren (DIN EN ISO 12947-2, Martindale): 50.000
Pilling/Knötchenbildung (DIN EN ISO 12945-2): 5
Reibechtheit nass/trocken (DIN EN ISO 105-X12): 4/5
Lichtechtheit (DIN EN ISO 105-B02): 5-7
Erfüllt folgende **Brandschutznormen:** DIN EN 1021, part 1 & 2

Material: 100% polyester
Weight: 560 g/lin.m.
Width: 140 cm
Abrasion resistance (DIN EN ISO 12947-2, Martindale): 50,000 cycles
Pilling (DIN EN ISO 12945-2): 5
Fastness to abrasion wet/dry (DIN EN ISO 105-X12): 4/5
Light fastness (DIN EN ISO 105-B02): 5-7
Meets the following **Fire Resistance Standards:** DIN EN 1021, part 1 & 2

Composition : 100% polyester
Poids : 560 g/ml
Largeur : 140 cm
Nombre de tours d'abrasion (DIN EN ISO 12947-2, Martindale) : 50.000
Boulochage (DIN EN ISO 12945-2) : 5
Résistance à la friction à sec/humide (DIN EN ISO 105-X12) : 4/5
Tenue à la lumière (DIN EN ISO 105-B02) : 5-7
Répond aux normes **anti-feu** : DIN EN 1021, part 1 & 2

Materiaal: 100% polyester
Gewicht: 560 g/str.m
Breedte: 140 cm
Aantal toeren (DIN EN ISO 12947-2, Martindale): 50.000
Pluizen (DIN EN ISO 12945-2): 5
Wrijvingsechtheid nat/droog (DIN EN ISO 105-X12): 4/5
Lichtechtheid (DIN EN ISO 105-B02): 5-7
Beantwoordt aan de volgende **brandveiligheidsnormen:** DIN EN 1021, part 1 & 2

Materiale: 100% fibra poliester
Peso: 560 g/m
Larghezza: 140 cm
Resistenza all'usura (DIN EN ISO 12947-2, Martindale): 50.000
Pilling (DIN EN ISO 12945-2): 5
Resistenza abrasione bagnato/asciutto (DIN EN ISO 105-X12): 4/5
Solidità luce (DIN EN ISO 105-B02): 5-7
Rispetta le seguenti **norme anticombustione:** DIN EN 1021, part 1 & 2

Material: 100% poliester
Peso: 560 g/m.l.
Ancho: 140 cm
Número de fricciones (DIN EN ISO 12947-2, Martindale): 50.000
Pilling (DIN EN ISO 12945-2): 5
Resistencia al frotamiento mojado/seco (DIN EN ISO 105-X12): 4/5
Resistencia a la luz (DIN EN ISO 105-B02): 5-7
El material cumple con las **normas de protección contra incendios:** DIN EN 1021, part 1 & 2